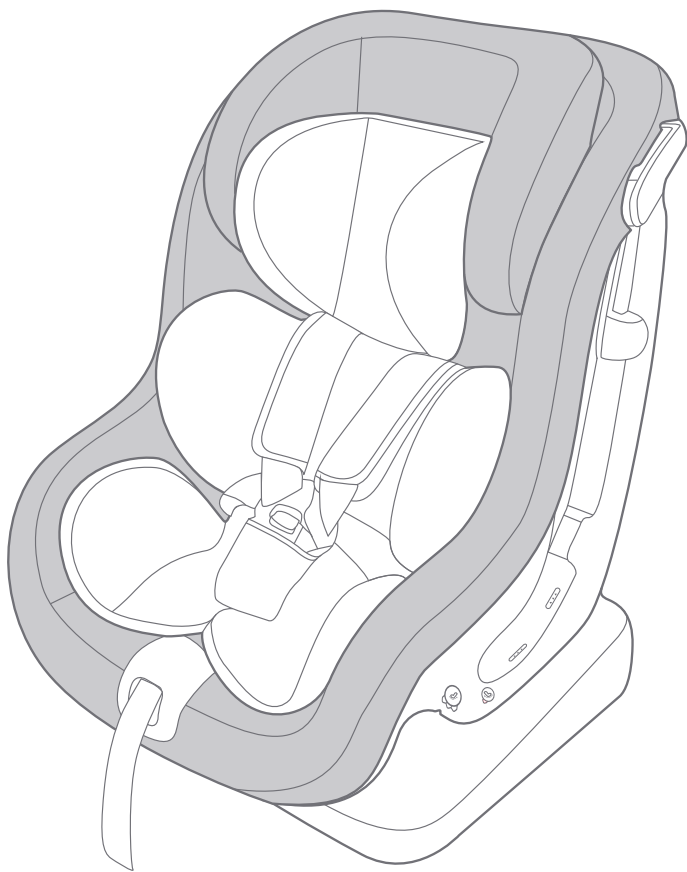


Joie™

0+/1 (0-18kg)

# stedi™ child seat

- GB Instruction Manual
- PT Manual de Instruções
- ES Manual de Instrucciones
- FR Manuel d'instructions
- DE Anleitung
- NL Instructiehandleiding
- IT Manuale di Istruzioni



# FR Félicitations

Vous avez acheté un siège de bébé de haute qualité, sûr et pleinement certifié. Ce produit est adapté aux enfants pesant MOINS de 18 kg (environ 4 ans ou moins).

Lisez attentivement ce Manuel d'instructions et suivez les étapes d'installation, car il s'agit de l'UNIQUE façon de protéger vos enfants contre des blessures sérieuses et la mort en cas d'accident, et de proposer du confort à votre enfant lors de l'utilisation de ce produit.

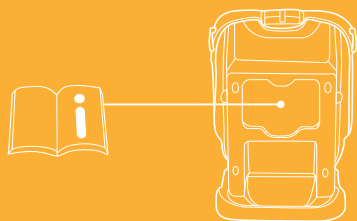
Conservez ce manuel d'instructions pour toute référence future.

Pour plus d'informations sur le service de garantie, veuillez consulter notre site Web à l'adresse suivante : [www.joiebaby.com](http://www.joiebaby.com)

## Points à confirmer

Vérifiez que votre véhicule est équipé de ceintures de sécurité rétractables à 3 points.

Les ceintures peuvent être différentes en conception et longueur en fonction du fabricant, de la date de fabrication et du type de véhicule. Ce siège de bébé convient uniquement pour les véhicules répertoriés disposant de ceintures de sécurité rétractables à 3 points et approuvés par la réglementation européenne no. 16 ou autres normes équivalentes.

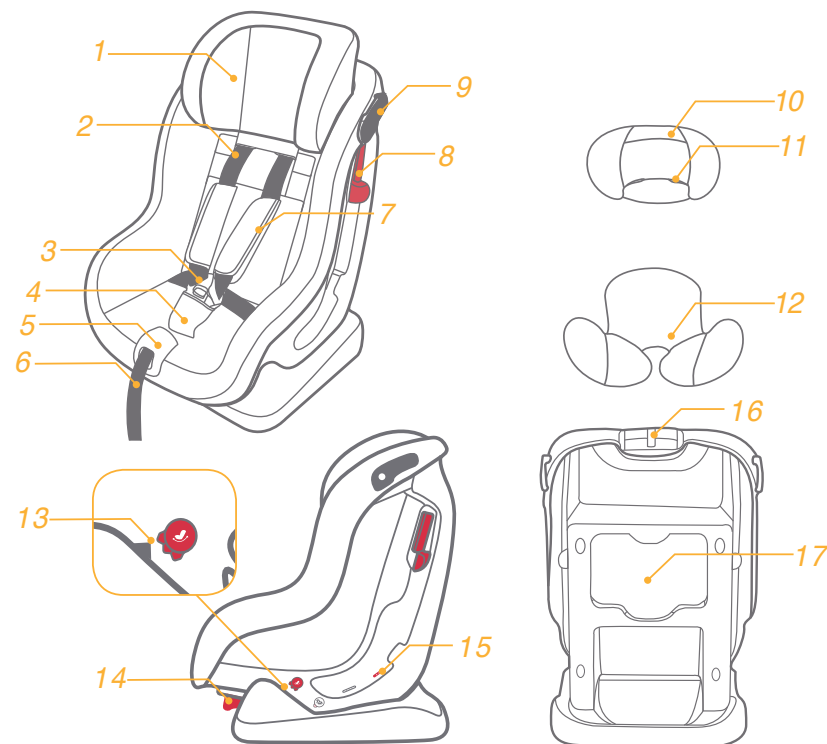


! Veuillez conserver le manuel d'instructions dans le compartiment de stockage du couvercle arrière pour toute référence future.

## Liste des pièces

- |          |  |           |   |
|----------|--|-----------|---|
| Fig. 1.1 | Support tête                           | Fig. 1.10 | Support tête                                      |
| Fig. 1.2 | Sangle pour épaules                    | Fig. 1.11 | Emplacement du repose-tête                        |
| Fig. 1.3 | Boucle                                 | Fig. 1.12 | Coussins internes                                 |
| Fig. 1.4 | Sangle pour jambes                     | Fig. 1.13 | Indicateur de position inclinée                   |
| Fig. 1.5 | Adaptateur d'ajustement                | Fig. 1.14 | Poignée d'ajustement de l'inclinaison             |
| Fig. 1.6 | Toile d'ajustement                     | Fig. 1.15 | Emplacement de ceinture vers l'avant              |
| Fig. 1.7 | Harnais pour épaules                   | Fig. 1.16 | Levier d'ajustement du support pour tête          |
| Fig. 1.8 | Système de pince d'arrêt               | Fig. 1.17 | Compartiment de stockage du manuel d'instructions |
| Fig. 1.9 | Emplacement de ceinture vers l'arrière |           |   |

Le coussin pour petit siège comprend un support pour tête et des coussins internes. Les pièces souples comprennent le coussin de siège, la sangle pour épaules, la sangle pour cuisses et le coussin de petit siège. Veuillez vous assurer qu'aucune pièce ne manque. Veuillez contacter le revendeur en cas de pièces manquantes.



# AVERTISSEMENT

- ! AUCUN siège de bébé ne peut garantir une protection intégrale contre les blessures en cas d'accident. Cependant, une bonne utilisation de ce siège de bébé réduira les risques de blessures sérieuses ou de mort pour votre enfant.
- ! Ce siège de bébé est conçu **UNIQUEMENT** pour les enfants de moins de 18 kg (environ 4 ans ou moins).
- ! N'utilisez ou n'installez PAS ce siège de bébé avant d'avoir lu et compris les instructions de ce manuel et du manuel du propriétaire de votre véhicule.
- ! N'installez ou n'utilisez PAS ce siège de bébé sans suivre les instructions et avertissements de ce manuel au risque de mettre votre enfant en danger de blessure ou de mort.
- ! N'apportez PAS de modifications à ce siège de bébé et ne l'utilisez pas avec des pièces d'autres fabricants.
- ! N'utilisez PAS ce siège de bébé si des pièces sont endommagées ou manquantes.
- ! Ne laissez PAS votre enfant porter des vêtements trop amples car cela pourrait l'empêcher de bien être attaché par le harnais pour les épaules et le harnais entre les cuisses.
- ! Ne laissez PAS ce siège de bébé détaché ou sans ceinture dans votre véhicule, car un siège de bébé non attaché peut basculer et blesser les passagers lors de virages serrés, d'arrêts soudains ou de collisions. Enlevez-le si vous ne l'utilisez pas.
- ! Ne laissez JAMAIS votre enfant sans surveillance dans ce siège de bébé.
- ! Vérifiez que les sangles (ceinture à la taille) sous l'estomac sont aussi basses que possible, pour bien soutenir le pelvis.
- ! Ne placez PAS ce siège de bébé dans des positions assises lorsqu'un airbag est installé si votre enfant est en mode orienté vers l'avant.
- ! N'utilisez JAMAIS un siège de bébé d'occasion ou dont vous ne connaissez pas le passé, car de tels sièges pourraient présenter des dommages structurels mettant la sécurité de votre enfant en péril.
- ! N'utilisez JAMAIS de cordes ou autres substituts au lieu des ceintures au risque de provoquer des blessures lors de la retenue.
- ! N'utilisez PAS ce siège de bébé comme chaise ordinaire, car il pourrait tomber et blesser l'enfant.
- ! Veuillez conserver ce siège de bébé à l'écart de la lumière du soleil, car il pourrait devenir trop chaud pour la peau de l'enfant.

# AVERTISSEMENT

- ! N'utilisez PAS ce siège de bébé sans les pièces souples fournies.
- ! Les pièces souples ne doivent pas être remplacées avec d'autres n'étant pas recommandées par le fabricant, car les pièces souples font intégralement partie des performances du siège de bébé.
- ! Ne placez RIEN d'autre que les coussins internes recommandées sur ce siège de bébé.
- ! Ne placez PAS d'objets non attachés dans le véhicule car ils pourraient basculer et blesser les passagers lors de virages serrés, d'arrêts soudains ou de collisions.
- ! Vérifiez qu'aucune partie du siège auto ne soit coincée par une des banquettes de la voiture ou dans la porte.
- ! Ne continuez PAS à utiliser ce siège de bébé après tout crash violent. Remplacez-le immédiatement car des dommages structurels invisibles pourraient avoir été causés par le crash.
- ! Retirez ce siège pour enfant du siège du véhicule lorsqu'il n'est pas utilisé.
- ! Consultez le revendeur pour tout problème concernant la maintenance, les réparations ou le remplacement de pièces.
- ! N'utilisez PAS de charge sur les points de contact autres que ceux décrits dans les instructions et indiqués sur le siège de bébé.
- ! N'installez PAS ce siège de bébé dans les conditions suivantes :
  1. Sièges de véhicule avec ceintures de sécurité à 2 points.
  2. Les sièges de véhicule tournés sur le côté ou vers l'arrière en fonction de la direction de déplacement du véhicule.
  3. Les sièges de véhicule instables lors de l'installation.
- ! N'utilisez PAS ce siège de bébé pendant plus de 5 ans après la date d'achat, car les pièces peuvent se dégrader avec le temps ou à cause de l'exposition au soleil, et peuvent mal fonctionner en cas de crash.
- ! Les sangles du siège de bébé et du siège de véhicule doivent être serrées, sans torsion.
- ! Merci de ne pas utiliser ce siège auto si ce dernier a chuté d'une hauteur importante, a heurté le sol à une vitesse considérable, ou présente des signes visibles de dommages. Nous ne sommes pas responsable du remplacement si le siège auto a été endommagé dans de telles conditions. Un nouveau siège de voiture devra être acheté lorsque l'une des conditions mentionnées ci-dessus se produit.

# Urgence


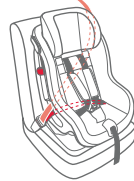
En cas d'urgence ou d'accident, il est important que votre enfant reçoive des soins de premiers secours et une assistance médicale immédiatement.

## Informations sur le produit

1. Il s'agit d'un siège de bébé «universel». Il est approuvé par la série d'amendements No. 44, 04 de la réglementation européenne pour une utilisation générale dans les véhicules, et conviendra à la plupart des sièges de bébé, sinon tous.
2. Le siège sera probablement adapté si le fabricant du véhicule a indiqué dans le manuel du véhicule que celui-ci peut accepter un siège de bébé «universel» pour ce groupe d'âge.
3. Ce siège de bébé a été classé comme «universel» d'après des conditions plus strictes que celles appliquées à de précédents modèles ne portant pas cette indication.
4. En cas de doute, veuillez consulter le fabricant du siège de bébé ou le revendeur.

Produit	Siège de bébé
Convient aux	Enfants pesant moins de 18 kg
Groupe de masse	Groupe 0+/1
Matériaux	Plastiques, métaux, tissus
No. brevet	Brevets en attente

## Choisir le mode d'installation

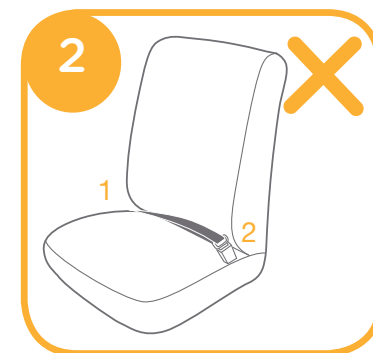
Poids de l'enfant	Mode d'installation	Illustration pour l'installation	Âge référence	Position du siège	Instructions du coussin de siège
<18kg	Mode tourné vers l'arrière		<4 ans	Position 4	Les bébés de moins de 9 kg doivent utiliser le coussin de petit siège
9-18kg	Mode orienté vers l'avant		1 à 4 ans	Position 1 - 3	Démontez le coussin de petit siège

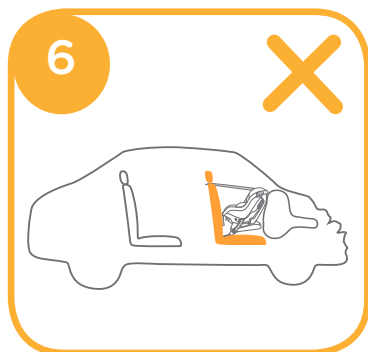
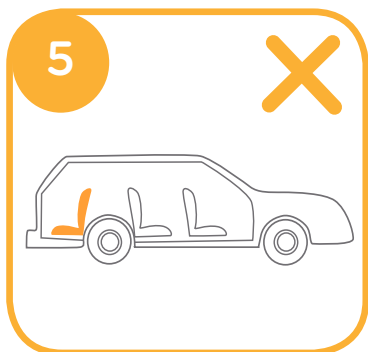
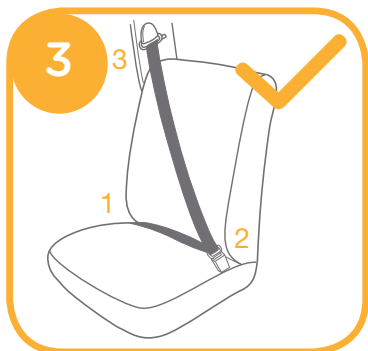
### Remarque

1. N'utilisez PAS le mode orienté vers l'avant si le poids de l'enfant ne dépasse pas 9 kg.  
L'orientation vers l'avant du siège est dangereuse pour les enfants de moins de 9 kg.
2. Lorsque l'enfant peut être installé en orientation avant ou arrière, il est conseillé d'installer ce siège de bébé en mode orienté vers l'arrière, car il est relativement plus sûr.

## Précautions lors de l'installation

voir images 2 - 7





## Installation en mode orienté vers l'arrière

(Pour les enfants de moins de 18 kg / Nouveaux-nés - 4 ans) voir images 8 - 20

### Âge référence

Nouveaux-nés - 4 ans

### Position du siège

Dernière position (avec le dessin supérieur bleu aligné avec l'indicateur de position d'inclinaison inférieur, comme 8)

! Veuillez installer la base sur le siège du véhicule, puis installez la coque, et placez l'enfant dans le siège.



### i. Positionnement correct du harnais pour les épaules

Veuillez ajuster le support pour tête et le harnais pour épaules à la bonne hauteur selon la taille de votre enfant.

! Les emplacements du harnais pour épaules doivent être légèrement en dessous des épaules de l'enfant. Les harnais pour épaules trop bas ou hauts sont dangereux.

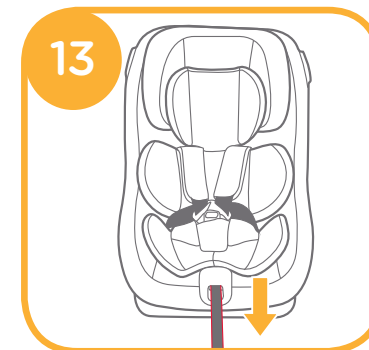
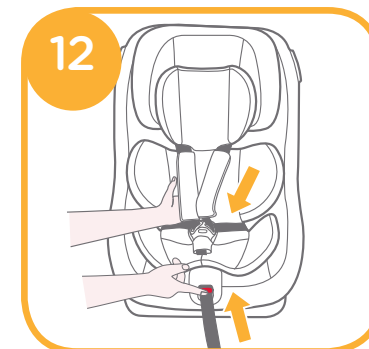
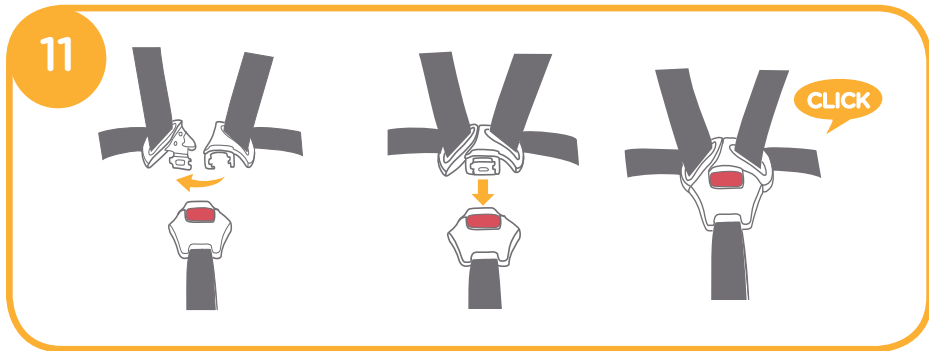
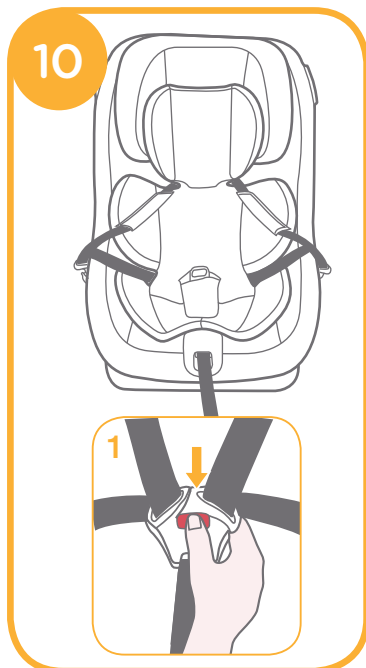
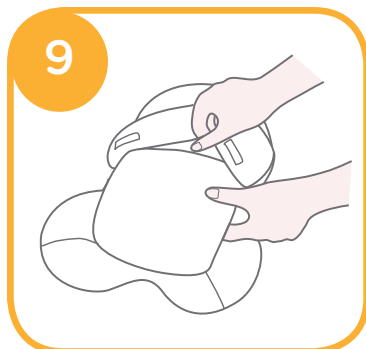
! Si le harnais pour épaules n'est pas à la bonne hauteur, l'enfant pourrait être éjecté du siège en cas d'accident.

## ii. Utilisation du coussin de petit siège voir images 9 - 13

1. Tout en tirant sur le réglage de sangles, tirer les courroies du harnais pour épaules à la longueur appropriée.

2. Appuyer sur le bouton rouge pour déclencher la boucle 10-1, puis placer le support de corps de bébé dans le siège auto.

3. Enclencher la boucle jusqu'au déclic. 11



4. Bien tirer les sangles de réglage. 13

### Remarque

1. Le coussin de petit siège comprend un support pour tête et des coussins internes.
2. Le support pour tête convient aux enfants dans tous les modes d'installation.
3. Le coussin de petit siège sert à la protection des enfants. Les enfants de moins de 9 kg doivent utiliser le coussin de petit siège.
4. Après avoir retiré la mousse du coussin de petit siège, veuillez la stocker hors de portée des enfants.
5. Veuillez assembler la mousse avant d'utiliser le coussin de petit siège. 9

! Lorsque vous tirez sur l'ajustateur du filet, tirez le harnais pour épaules à la bonne longueur. 12

### iii. Ajustement de l'angle d'inclinaison vers l'arrière voir images 14

Lorsque vous poussez la poignée d'ajustement d'inclinaison 14 -1, tirez sur le siège de bébé de la première à la dernière position. 14 -2

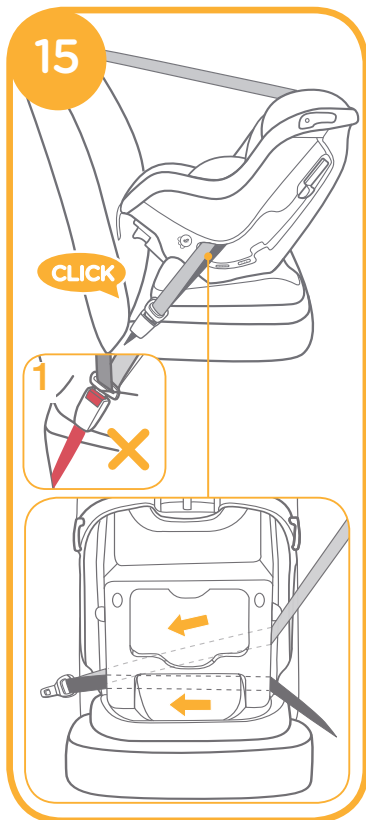
Indication de l'angle : avec le dessin supérieur bleu aligné avec l'indicateur de position d'inclinaison inférieur, comme 8

### iv. Installation orientée vers l'arrière voir images 15 - 18

#### Remarque

1. Vérifiez que le harnais pour épaules est ajusté à la bonne hauteur avant d'installer ce siège de bébé.
2. Ajustez d'abord l'angle du siège de bébé sur la dernière position. Indication de l'angle : avec le dessin supérieur bleu aligné avec l'indicateur de position d'inclinaison inférieur, comme 8
3. Lorsque vous installez et ajustez les ceintures de sécurité, vérifiez que la ceinture pour épaules et celle pour la taille ne sont pas torsadées et n'empêchent pas le bon fonctionnement des ceintures de sécurité.

! Le siège de bébé ne peut pas être utilisé si la boucle de ceinture de sécurité du véhicule (extrémité femelle de la boucle) est trop longue pour retenir le siège de façon sûre. 15 -1



1. Attachez les ceintures dans les emplacements de ceinture bleus à l'arrière du produit. 16

! La ceinture pour épaules doit passer à travers l'emplacement de ceinture de sécurité à l'arrière.

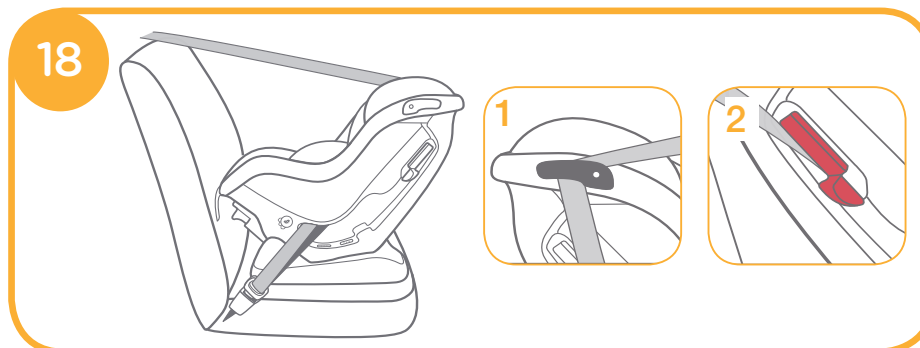
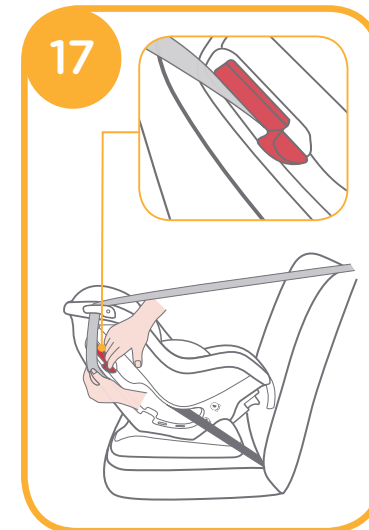
2. Ouvrez l'appareil de verrouillage et insérez la ceinture de sécurité dedans. 17

3. Tout en appuyant sur le siège de bébé, tirez sur les ceintures pour attacher l'enfant fermement et de façon sûre.

! Vérifiez le tout en déplaçant le siège de bébé vers l'avant et l'arrière.

! La ceinture pour épaules passe à travers l'emplacement de ceinture de sécurité à l'arrière, comme en 18 -1

! La ceinture pour épaules passe à travers l'appareil de verrouillage, confirmez que ce dernier est poussé vers le bas, comme en 18 -2



## v. Attacher votre enfant dans le siège de bébé

voir images 19 - 20

### Remarque

1. Le coussin de petit siège sert à la protection des enfants. Les enfants de moins de 9 kg doivent utiliser le coussin de petit siège.
2. Veuillez installer la base sur le siège du véhicule, puis installez la coque, et placez l'enfant dans le siège.
3. Une fois l'enfant placé dans le siège, vérifiez si le harnais pour les épaules est à la bonne hauteur.

1. Tirez sur l'ajustateur de toile tout en tirant sur le harnais pour épaules jusqu'à la bonne longueur. 12
2. Placez l'enfant dans le siège de bébé et passez les deux bras à travers le harnais. 19

3. Tirez sur la toile d'ajustement et ajustez-la à la bonne longueur pour vous assurer que votre enfant est bien attaché. 20

! Vérifiez que l'espace entre l'enfant et le harnais pour épaules fait environ l'épaisseur d'une main.



## Installation en mode orienté vers l'avant

(pour les enfants entre 9 -18 kg / 1 - 4 ans)

voir images 21 - 27

### Âge référence

1 - 4 ans

### Position du siège

Position 1 - 3 (avec le dessin supérieur rouge aligné avec l'indicateur de position d'inclinaison inférieur, comme 21)

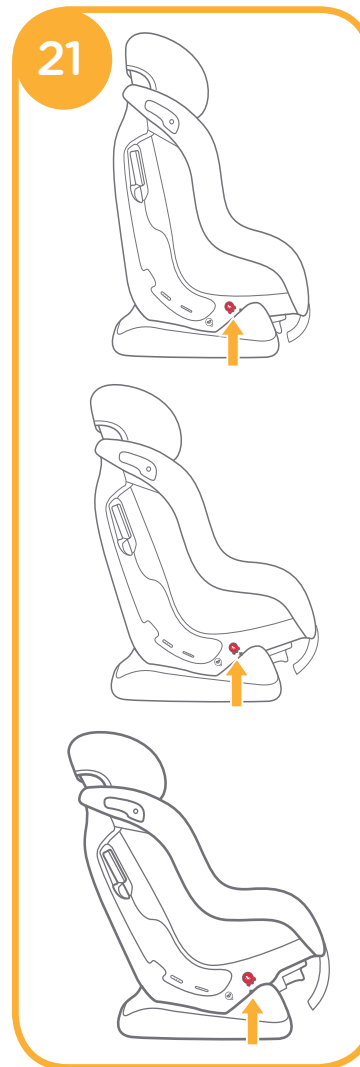
! Veuillez installer la base sur le siège du véhicule, puis installez la coque, et placez l'enfant dans le siège.

### i. Ajustement de l'angle d'inclinaison vers l'avant

voir images 21

### ii. Positionnement correct du harnais pour les épaules

Veuillez ajuster le support pour tête et le harnais pour épaules à la bonne hauteur selon la taille de votre enfant.



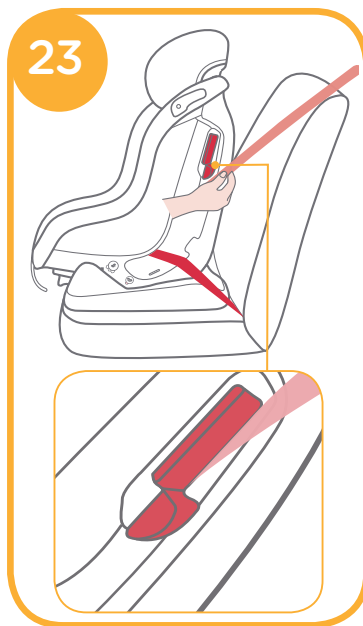
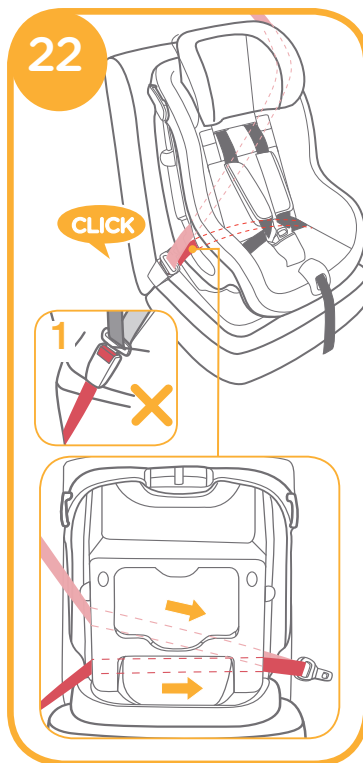


### iii. Installation orientée vers l'avant voir images 22 - 25

! Le siège de bébé ne peut pas être utilisé si la boucle de ceinture de sécurité du véhicule (extrémité femelle de la boucle) est trop longue pour retenir le siège de façon sûre. 22 -1

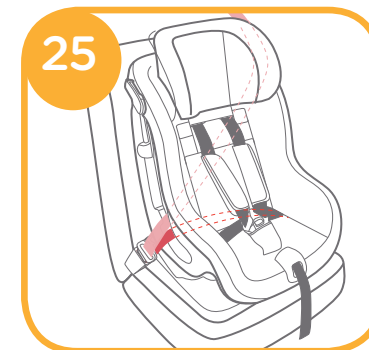
#### Remarque

1. Veuillez ajuster le harnais pour épaules à la bonne hauteur (légèrement au-dessus des épaules de l'enfant) avant d'installer le siège de bébé.
2. Veuillez ajuster le siège de bébé au bon angle (3 positions pour le mode orienté vers l'avant). Indication de l'angle : avec le dessin supérieur rouge aligné avec l'indicateur de position d'inclinaison inférieur, comme 21
3. Lorsque vous installez et ajustez les ceintures de sécurité, vérifiez que la ceinture pour épaules et celle pour la taille ne sont pas torsadées et n'empêchent pas le bon positionnement des ceintures de sécurité.



Tout en appuyant sur le siège de bébé, tirez sur les ceintures pour attacher l'enfant fermement et de façon sûre. 24

- ! Vérifiez le tout en déplaçant le siège de bébé vers l'avant et l'arrière.
- ! La ceinture pour épaules passe à travers l'appareil de verrouillage, confirmez que ce dernier est poussé vers le bas, comme en 23
- ! La languette de la boucle est engagée dans la boucle correctement, comme en 22



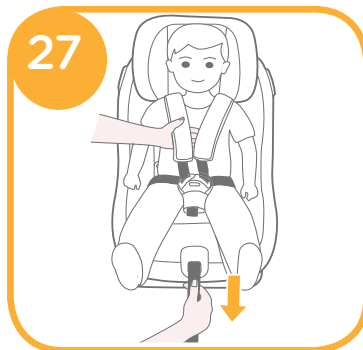
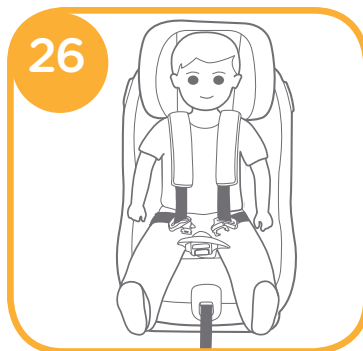
### iv. Attacher votre enfant dans le siège de bébé voir images 26 - 27

#### Remarque

1. Le coussin de petit siège sert à la protection des enfants. Les enfants de moins de 9 kg doivent utiliser le coussin de petit siège.
2. Veuillez installer la base sur le siège du véhicule, puis installez la coque, et placez l'enfant dans le siège.
3. Une fois l'enfant placé dans le siège, vérifiez si le harnais pour les épaules est à la bonne hauteur.

1. Desserrer les harnais des épaules en activant le dispositif d'ajustement situé au centre et tirer simultanément les 2 harnais des épaules vers le haut. **12**
2. Ouvrir la boucle de harnais en appuyant fermement sur le bouton rouge. **10 -1**. et installer l'enfant dans le siège auto en ayant pris soin de bien écarter les harnais des épaules de l'enfant pour faciliter l'installation future. **26**
3. Assembler les deux boucles des bretelles des harnais et insérer le nouvel ensemble dans la fente jusqu'à entendre un "CLICK". **11**
4. Tirez sur la toile d'ajustement et ajustez-la à la bonne longueur pour vous assurer que votre enfant est bien attaché. **27**

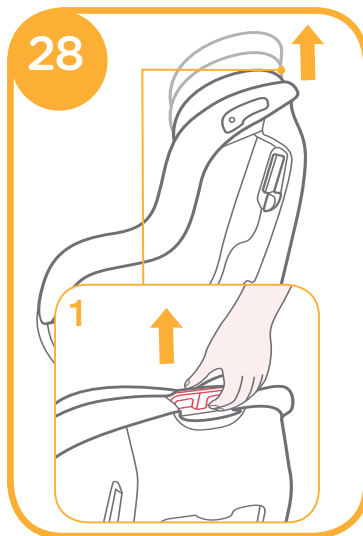
! Vérifiez que l'espace entre l'enfant et le harnais pour épaules fait environ l'épaisseur d'une main.



## Ajustement de la hauteur

pour le repose-tête et le harnais pour épaules  
voir images **28**

1. Veuillez ajuster le support pour tête et le harnais pour épaules à la bonne hauteur selon la taille de votre enfant.
2. Appuyez sur le levier d'ajustement du support pour tête **28 -1** tout en tirant sur le support vers le haut ou le bas pour le placer sur l'une des 6 positions. Les positions du support pour tête sont illustrées en **28**



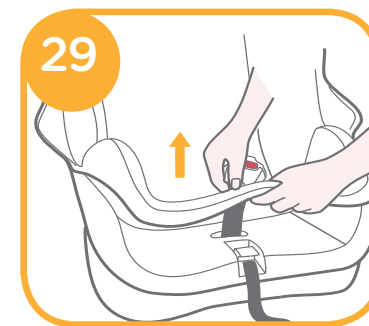
## Avertissements

- ! Après avoir retiré la mousse du coussin de petit siège, veuillez la stocker hors de portée des enfants.
- ! Veuillez laver les pièces souples avec de l'eau froide à moins de 30 °C.
- ! Ne repassez pas les pièces souples.
- ! Ne nettoyez pas les pièces souples à sec ou à l'eau de Javel.
- ! N'utilisez pas de détergents neutres non dilués, de l'essence ou d'autres solvants organiques pour laver le siège de bébé ou la base. Ceci pourrait endommager le système de retenue du siège.
- ! N'essorez pas les pièces souples trop fort. Des plis pourraient apparaître sur les pièces souples.
- ! Veuillez laisser les pièces souples sécher à l'ombre.
- ! Veuillez retirer le siège de bébé du véhicule si vous ne prévoyez pas de l'utiliser pendant une longue période. Placez le siège de bébé à l'ombre, hors de portée des enfants.

## Assemblage des pièces souples

voir images **29 - 34**

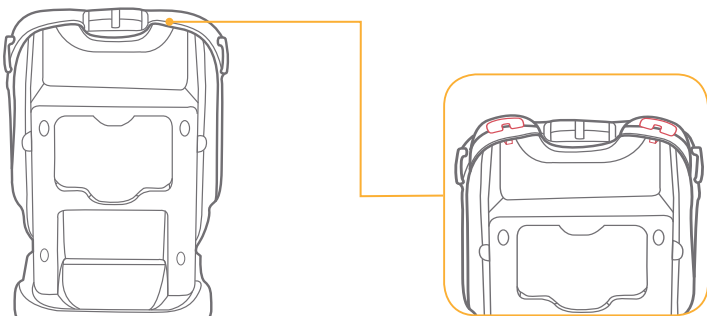
1. Placez le coussin de siège sur le produit et passez la boucle à travers l'emplacement pour coussin. **29**
2. Enveloppez la boucle avec l'élastique à l'intérieur de la sangle d'entrejambe. **30**
3. Passez le filet d'ajustement et les harnais des deux côtés à travers le coussin de siège. **30 -1**



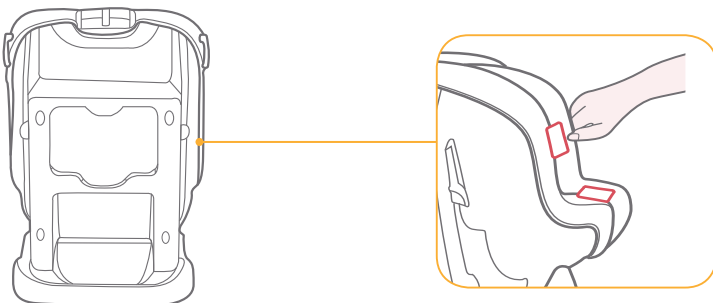
- Placez les pièces d'attache sur le haut du coussin de siège dans les deux emplacements sur la tête du produit. **31**
  - Placez les pièces d'attache sur les côtés du coussin de siège dans les quatre emplacements des deux côtés du produit. **32**
  - Assemblez 2 paires de sangles élastiques sur les deux côtés du repose-tête. **33**
  - Placez le coussin de petit siège sur le siège de bébé et engagez la boucle. **12**
- Les pièces souples assemblées sont présentées en **34**

## Remarque

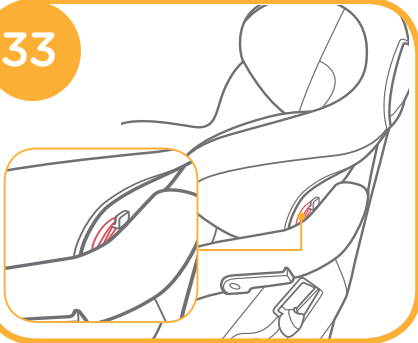
31



32



33



34

